



Notre démarche RSE

Brochure issue de la Déclaration de performance
extra-financière 2020-2021

Sommaire

1. Mot du Président	2
2. Le groupe SII en bref	3
3. Nos parties prenantes	5
4. Notre modèle de création de valeur	7
5. Notre démarche RSE	9
6. Une démarche RSE reconnue	11
7. Une démarche RSE engagée pour les Objectifs de Développement Durable (ODD)	
Un employeur engagé et responsable	13
Un partenaire au service de la relation client	19
Un expert intégré dans son écosystème	23



Le Mot du Président

SII a choisi, dans le cadre de sa démarche RSE, d'axer ses objectifs d'évolution dans une logique de développement durable.

La culture d'entreprise du groupe SII est basée sur l'engagement, la transparence, la confiance et le professionnalisme. Nous avons conscience de l'étendue de nos activités de par le monde, et mettons tout en œuvre afin de limiter au maximum notre impact.

SII est aujourd'hui en mesure de défendre sa politique en travaillant sur une avancée harmonisée entre les trois thèmes du développement durable. Une politique économique juste, des mesures environnementales raisonnées et une équité dans les pratiques sociales et sociétales de nos filiales, agences et implantations.

SII a développé son engagement dans ces différents domaines et a intensifié le dialogue avec ses actionnaires, son personnel, ses clients et avec l'ensemble des parties prenantes associées à son activité.

Nos objectifs sont ambitieux, et ont été jusqu'ici atteints selon nos attentes. Mais nous ne comptons pas nous arrêter là, et nous reposer sur nos acquis.

Nos avancées sociales, environnementales et économiques ne sont pour nous que la première partie de nos objectifs, la seconde constituant le maintien de ces avancées pour l'avenir. Nous n'évoluons pas de façon éphémère, nos plans d'actions comportent le suivi de nos pratiques et leur durabilité dans le temps.

SII se veut être une entreprise responsable, respectueuse de ses collaborateurs, respectueuse de ses clients, respectueuse de l'environnement dotée d'une gouvernance humble mais ambitieuse, bref c'est notre déclinaison du développement durable avec quelques axes, au quotidien, pour quantifier notre approche.

Eric Matteucci
Président du Directoire du groupe SII

2

Le groupe SII en bref

Créé en 1979, le groupe SII a pour mission d'accompagner les entreprises dans l'intégration des nouvelles technologies, procédés et méthodes de management de l'innovation, pour contribuer au développement de leurs futurs produits ou services, et faire évoluer leurs systèmes d'information.

Positionnement Hybride de Conseil en technologies et Services numériques

10 000 ingénieurs

18 pays

100 sites

4 continents

En 2020-2021



Diminution
du CA

-3,3%



M€ de chiffre
d'affaires

654,2



Collaborateurs
(moyenne annuelle)

8 488



Salariés
recrutés

2 217

Notre ambition : Développer ensemble un monde numérique et durable

L'exercice 2020/2021 a permis au groupe SII de mener une réflexion globale sur son identité, sa culture d'entreprise, son modèle d'affaires et ses perspectives d'avenir. Cette réflexion a notamment permis de mettre en lumière l'ambition du groupe SII définie comme suit : "développer ensemble un monde numérique et durable". En effet, dans un contexte d'accélération des usages numériques et de nouveaux défis, SII œuvre à la conception des processus et à la numérisation responsable des usages pour les rendre durables et accessibles au plus grand nombre, en générant de la valeur ajoutée pour ses clients.



Rester un fournisseur
stratégique et attractif



Pour garder nos spécificités
et continuer à prendre
du plaisir



Rendre accessible et
responsables les nouveaux
usages numériques

8 800 SALARIÉS
4 CONTINENTS
18 PAYS



CANADA



CHILI

ARGENTINE



MAROC



INDE

NOS MÉTIERS

NTIC

INFORMATIQUE EMBARQUÉE

SYSTÈME D'INFORMATION

INGÉNIERIE SYSTÈME

INFRASTRUCTURE

CONSEIL ET FORMATION

NOS SECTEURS



Aéronautique
& Aérospace



Défense



Télécoms
& Médias



Banque
& Assurance



Commerce
& Distribution



Sécurité



Électronique



Énergie



Tourisme
& Transport



Automobile



Santé



Services



Construction



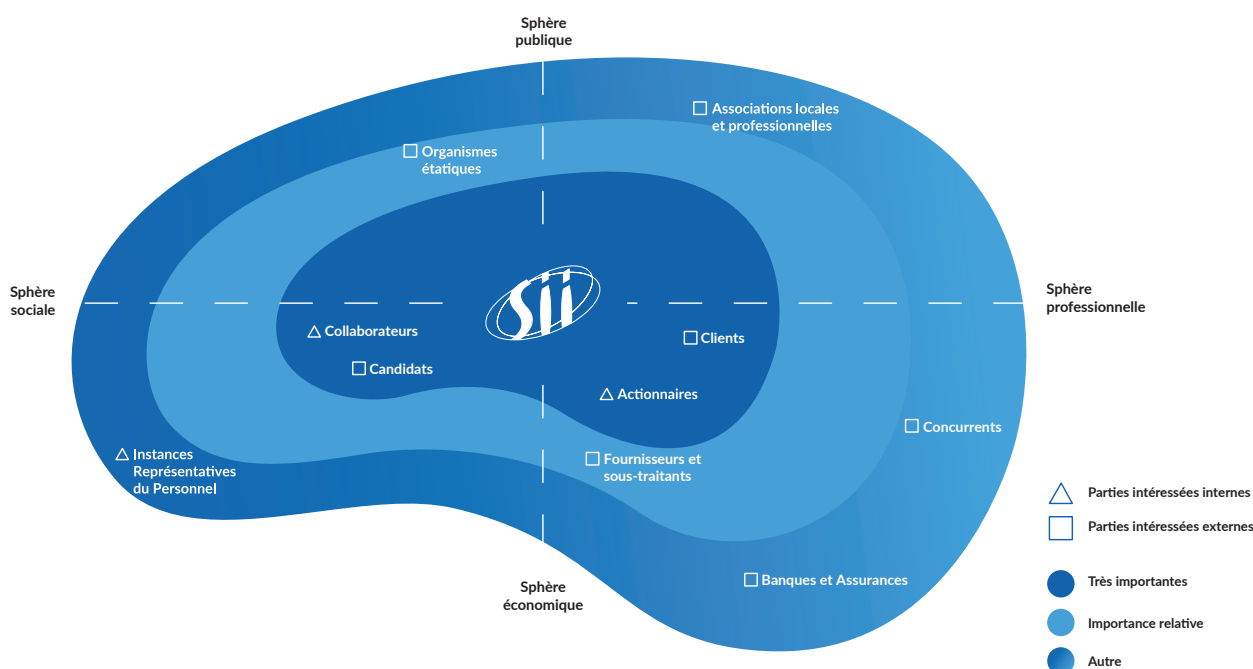
Agroalimentaire

3

Nos parties prenantes

Cartographie des parties prenantes

SII s'attache à prendre en considération l'écosystème social et environnemental dans lequel le groupe évolue. A ce titre, SII s'engage envers l'ensemble de ses parties prenantes appartenant à son écosystème afin de répondre au mieux à leurs besoins, attentes et exigences.



Parties prenantes stratégiques

Les collaborateurs

- Valorisation de leurs activités
- Élargissement de leurs compétences
- Bien-être au travail

Les clients

- Pondération optimale entre qualité, délais et coûts
- Réponse adéquate à leurs besoins et leurs exigences

Les actionnaires

- Hausse du titre SII
- Politique du dividende à long terme
- Transparence et maîtrise des risques
- Respect de l'éthique des affaires

Parties prenantes très importantes

Les candidats

- Adéquation entre les attentes du futur collaborateur et ce que peut proposer SII (missions, avantages, qualité de vie au travail)

Parties prenantes importantes

Les fournisseurs et sous-traitants

- Pérénnité des relations
- Confiance réciproque
- Préservation de la chaîne de confiance vis-à-vis des clients du groupe SII
- Bénéfices mutuels

Les organismes étatiques

- Respect de la réglementation
- Préservation du patrimoine technique et scientifique
- Communication optimale, transparente et suffisante
- Préservation de l'environnement

Parties prenantes significatives

Les concurrents

- Respect de l'éthique des affaires
- Pas de concurrence déloyale

Les Instances Représentatives du Personnel (IRP)

- Respect de la Loi
- Écoute des revendications
- Dialogue social permanent, transparent et constructif

Les associations locales et professionnelles

- Participation à la vie sociétale
- Sensibilisation à des thèmes sociaux (santé, environnement,...)
- Redistribution de connaissances et diffusion de l'information
- Publicité mutuelle

Banques et assurances

- Bonne santé financière
- Bonnes pratiques prudentielles

NOTRE MODÈLE DE CRÉATION DE VALEUR

RESSOURCES CLÉS

CAPITAL HUMAIN

- Plus de **12 000** collaborateurs (salariés et indépendants) répartis sur **4** continents, **18** pays et **100** sites
- Un groupe multiculturel riche de **61** nationalités
- Un personnel qualifié, formé et accompagné
- Une culture d'entreprise singulière basée sur des valeurs fortes
- Une capacité d'action des salariés pour faire évoluer l'entreprise et ses pratiques

CAPITAL FINANCIER

- Une structure financière **saine et robuste**
- **654,2 M€** de CA, en baisse de **3,3 %**, et un résultat net part du groupe de **24,9 M€**
- Une stratégie de développement ambitieuse

CAPITAL IMMATÉRIEL / INTELLECTUEL

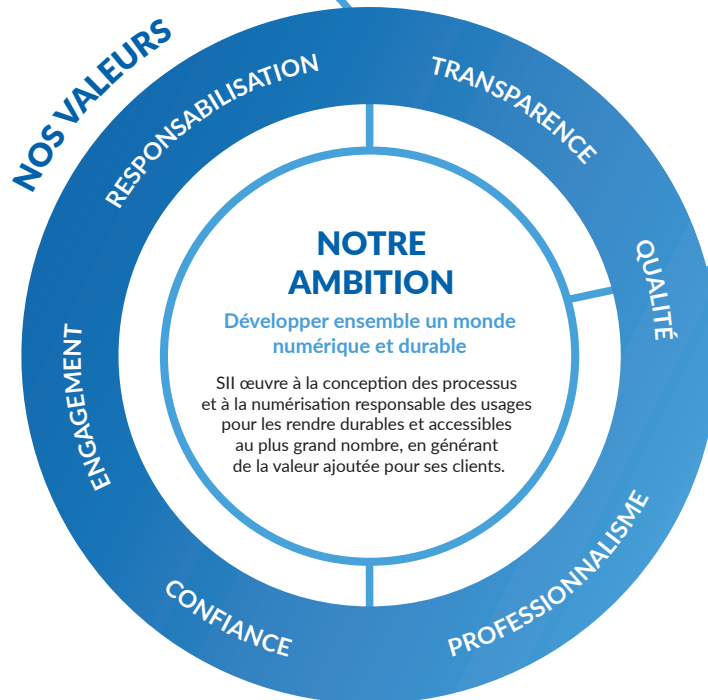
- Un portefeuille d'**expertises multisectorielles**
- Une cellule R&D : **SII Research**
- Un **Système Qualité et de Management** certifié

CAPITAL SOCIÉTAL

- Un **ancrage fort** sur nos territoires d'implantation
- Une **démarche durable** intégrée dans notre **stratégie de développement**
- Une conduite **responsable et éthique** affirmée

NOTRE MÉTIER

Accompagner les entreprises dans l'**intégration des nouvelles technologies, procédés et méthodes de management de l'innovation**, pour contribuer au développement de leurs futurs produits ou services, et **faire évoluer leurs systèmes d'information**.



NOTRE STRATÉGIE

Grandir, en cultivant notre ADN, pour construire un monde numérique et durable

Continuer de grandir pour satisfaire nos clients : rester indépendant et attractif, rester un fournisseur stratégique via une palette large de solutions, offrir plus d'opportunités motivantes à nos salariés ;

Cultiver notre ADN pour l'épanouissement professionnel de nos salariés : garder nos spécificités culturelles, continuer à prendre du plaisir ;

Être fier de participer à la construction d'un monde numérique et durable : rendre accessible à tous de nouveaux usages numériques, donner du sens à nos actions en intégrant les préoccupations environnementales et sociales.

*LES ODD AUXQUELS LE GROUPE APPORTE UNE CONTRIBUTION SIGNIFICATIVE

3 BONNE SANTÉ ET BIEN-ÊTRE



4 ÉDUCATION DE QUALITÉ



5 ÉGALITÉ ENTRE LES SEXES



8 TRAVAIL DÉCENT ET CROISSANCE ÉCONOMIQUE

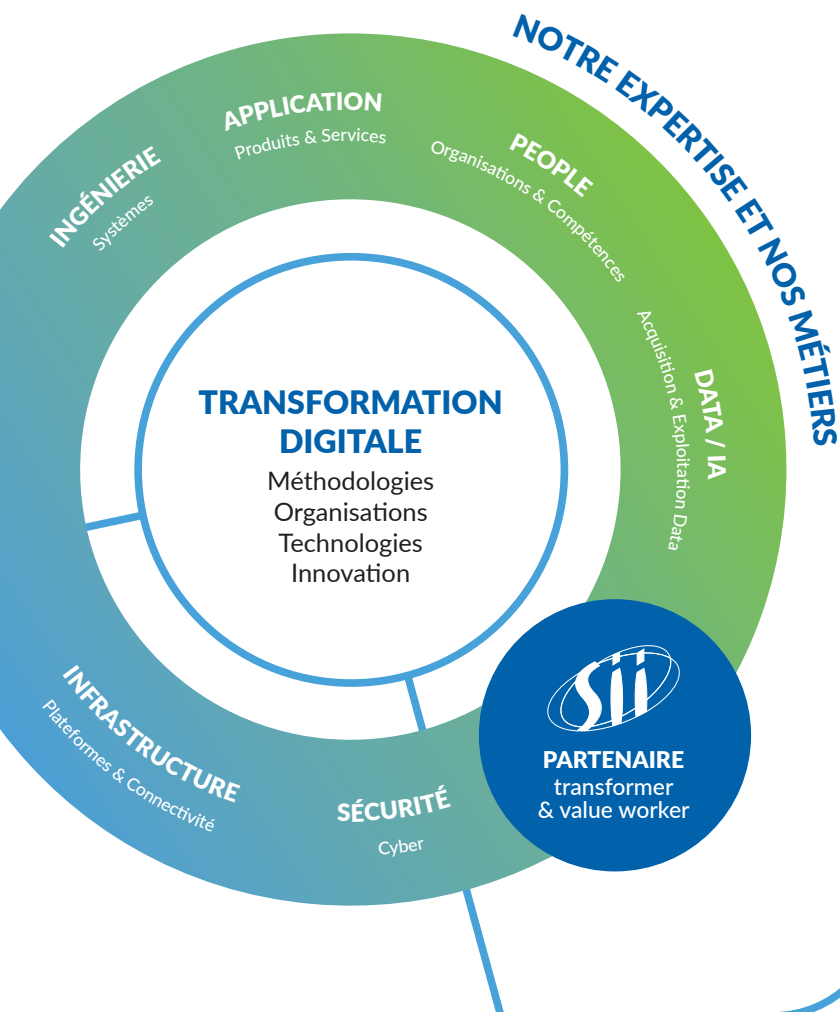


9 INDUSTRIE, INNOVATION ET INFRASTRUCTURE

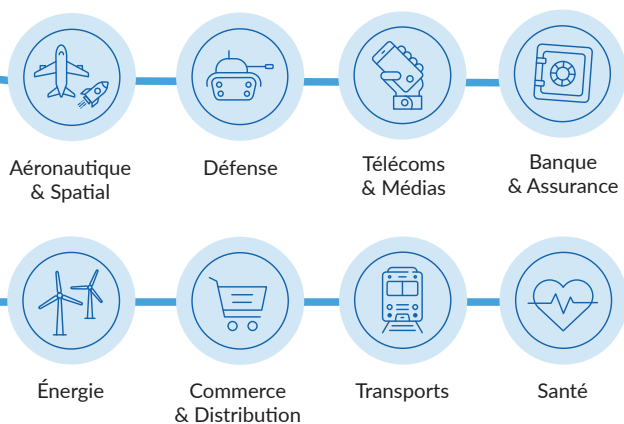


10 INÉGALITÉS RÉDUITES





NOS SECTEURS D'ACTIVITÉS CLÉS



UNE VALEUR PARTAGÉE AVEC NOS PARTIES PRENANTES

NOS COLLABORATEURS

- Bien-être au travail reconnu : **Great Place To Work - France (1^{re} place), Pologne (1^{re} place), Colombie, Chili, Inde, Canada, Maroc / Meilleur employeur 2021 du magazine Capital dans la catégorie High Tech / Happy Candidates 2021**
- Évolution professionnelle stimulante : **120 194 heures de formation**
- Marque employeur fédératrice : **#fungeur**

NOS CLIENTS ET PARTENAIRES

- Pérennité des relations clients : **96,7 % de satisfaction client conforme aux attentes et au-delà**
- Qualité des services reconnue : **83 % des entités SII sont certifiées ISO 9001**
- Organisme de formation **certifié Qualiopi : SII Learning**
- Performance RSE valorisée : **top 1% des entreprises les mieux notées du secteur IT selon la méthodologie EcoVadis (score de 76/100)**

NOS ACTIONNAIRES

- Création de valeur
- Stabilité et pérennité des actionnaires majoritaires de la société
- Transparence et une maîtrise des risques
- Loyauté des pratiques
- Performance Environnementale, Sociale et de Gouvernance (ESG) reconnue : **32^{ème} places au classement global Gaïa Rating (sur 230)**

LA SOCIÉTÉ

- Engagement auprès du Global Compact de l'ONU : **Niveau GC Advanced**
- Contribution aux Objectifs de Développement Durable (ODD) : **10 ODD auxquels le groupe apporte une contribution significative***
- Maîtrise de l'impact environnemental de nos activités : **8 entités SII certifiées ISO 14001 / engagement auprès de Planet Tech Care pour un numérique plus responsable**
- Mobilisation pour l'intérêt général et pour les autres : **Fondation d'entreprise SII, SII Power Volunteers**



5

Notre démarche RSE

Le groupe SII engagé pour un futur durable

Chez SII, nous avons la conviction que le numérique est source d'opportunités et de progrès, mais également qu'il constitue un levier capital pour répondre aux défis d'aujourd'hui et de demain. C'est pourquoi, nous avons à cœur de donner du sens à nos métiers et nos expertises, afin de contribuer à notre échelle à la transformation durable de nos écosystèmes.

Les ambitions de notre Responsabilité Sociétale associées à notre engagement envers le Pacte Mondial des Nations Unies et ses 17 Objectifs de Développement Durable, nous challengent constamment pour impulser des pratiques innovantes source de valeur durable.

Bien-être au travail, loyauté des pratiques, sécurité de l'information, impact environnemental, responsabilité numérique ou encore engagement philanthropique, sont autant de champs d'action sur lesquels nous nous mobilisons, et ce, au travers de projets concrets, inclusifs et responsables.

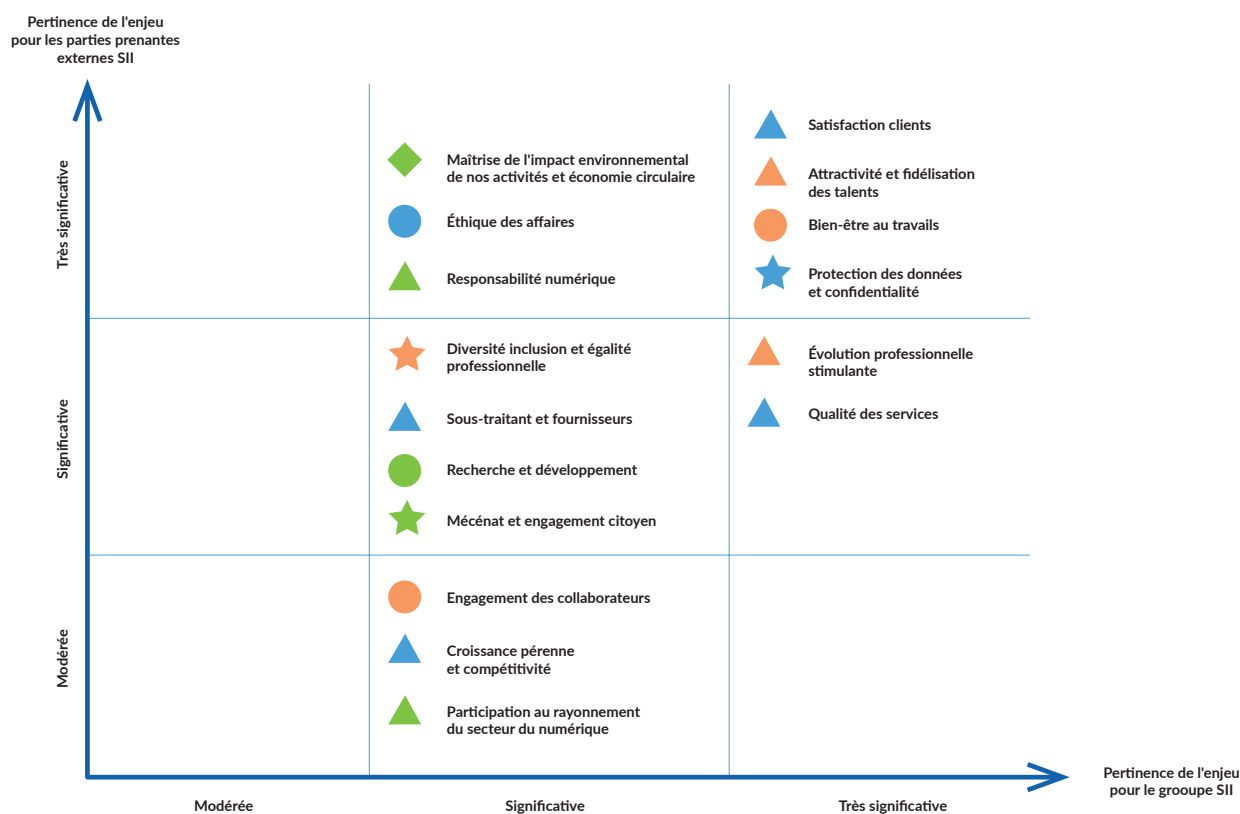
Cette contribution se veut humble et collective : le dialogue avec nos parties prenantes clés et leur implication dans cette démarche de transformation durable sont essentielles pour répondre aux enjeux d'innovation numérique responsable.

3 ambitions structurent notre démarche RSE

- **Un employeur engagé et responsable** - enjeux sociaux
- **Un partenaire au service de la relation client** - enjeux économiques & financiers
- **Un expert intégré dans son écosystème** - enjeux sociétaux et environnementaux

16 enjeux extra-financiers couvrant 10 macro-risques guident la démarche RSE du groupe et permettent en sus de contribuer aux Objectifs de Développement Durable (ODD) des Nations Unies.

La matrice de matérialité SII



Catégories de macro-risques

- Gestion des talents
- Conditions de travail
- Diversité et égalité des chances
- Développement responsable
- Loyauté des pratiques
- Protection des actifs et confidentialité
- Ecosystème numérique
- Innovation
- Engagement philanthropique
- Impact environnementale

Ambitions RSE

- Un employeur engagé et responsable
- Un partenaire au service de la relation client
- Un expert intégré dans son écosystème



Une démarche RSE reconnue



Label EcoVadis

Depuis 8 ans, le groupe SII fait évoluer ses pratiques RSE au regard de l'évaluation EcoVadis. La méthodologie d'évaluation RSE EcoVadis repose sur des normes internationales en matière de RSE (Global Reporting Initiative, Pacte Mondial des Nations Unies, ISO 26000).

En 2021, la performance RSE du groupe est une nouvelle fois récompensée avec :

- un score de 76/100 (le score moyen de notre secteur d'activité s'élève à 44),
- le maintien d'une performance RSE « avancée »,
- l'obtention de la médaille PLATINIUM.

Cette distinction confirme la position du groupe dans le top 1% des entreprises les mieux notées du secteur #IT.



Index Gaïa Rating

En octobre 2019, SII a fait son entrée au sein de l'Index Gaïa Rating d'EthiFinance, indice boursier d'Investissement Socialement Responsable (ISR) qui distingue les PME-ETI en matière de performance environnementale, sociale et de gouvernance (ESG). En 2020, le groupe a gagné 5 places au classement global en se positionnant à la 32^{ème} place (sur 230).



Global Compact Advanced

Le groupe SII est reconnu au niveau « GC Advanced », plus haut niveau de différenciation du Global Compact pour son engagement RSE et sa contribution aux Objectifs de Développement Durable.



Label Great Place to Work

SII France, SII Poland, SII Chile et SII Colombia sont labellisés « Great Place to Work », label récompensant les entreprises où il fait bon travailler.



Responsible Business Alliance (RBA)

La démarche RSE de SII Roumanie a été récompensée cette année par l'obtention de la certification RBA Platinum qui évalue la conformité aux normes les plus strictes en matière de responsabilité sociétale. Avec un score parfait de 200 points sur 200, SII Roumanie se place parmi les meilleures entreprises évaluées dans le secteur de la programmation informatique.



Culture RP

En 2020, SII fait partie du Top 10 « Culture RP » des marques engagées et les plus influentes sur les sujets RSE sur les réseaux sociaux.

7

Une démarche RSE engagée pour les Objectifs de Développement Durable (ODD)

« Transformer notre monde », c'est l'ambition de l'Agenda 2030 adopté par les Nations Unies en septembre 2015. Ce programme rassemble 17 Objectifs de Développement Durable (ODD) universels, transversaux et interdépendants. Il marque l'urgence d'accélérer et d'intensifier les transitions de nos sociétés.



Afin d'assurer sa contribution et s'inscrire activement dans cette démarche, le groupe SII a confronté ses ambitions et enjeux extra-financiers à ces grands objectifs. Cette analyse a permis d'identifier 10 Objectifs de Développement Durable auxquels le groupe apporter une contribution significative.

Un employeur engagé et responsable

3 BONNE SANTÉ
ET BIEN-ÊTRE



**PERMETTRE A TOUS DE VIVRE EN BONNE SANTÉ
ET PROMOUVOIR LE BIEN-ÊTRE DE TOUS A TOUT ÂGE.**

Santé et sécurité :

- accords collectifs d'entreprise relatifs à la « Prévention des risques psychosociaux » et à la « Qualité de vie au travail »,
- signataire du PACTE (Programme d'Actions Cancer Tout Employeur) avec la Ligue contre le cancer,
- téléconsultation offrant la possibilité de consulter des médecins 24h/24 et 7j/7,
- espace confidentiel d'écoute et de soutien professionnel et/ou personnel,
- animations santé et bien-être régulièrement proposées, et particulièrement durant les périodes de confinement imposées par la pandémie,
- certification MASE (Manuel d'amélioration de la Sécurité en Entreprise) et OHSAS 18001 (Espagne et Roumanie).

80% des entités SII ont instauré des mesures préventives pour la santé et le bien-être.

0 cas de maladie professionnelle.

Équilibre vie professionnelle / vie personnelle :

- télétravail,
- droit à la déconnexion,
- flexibilité des horaires,
- accompagnement de la parentalité : solutions pour la garde d'enfants, ligne d'appel de soutien scolaire, adaptation des horaires de travail le jour de la rentrée,
- soutien et valorisation des initiatives et réussites professionnelles / personnelles des collaborateurs.

93% des entités SII proposent une organisation flexible du travail à la disposition des salariés.

969 collaborateurs bénéficient du télétravail régulier (580 collaborateurs en France, hors période Covid-19).



Séances de sport proposées dans les locaux SII



Passion Sponsorship - SII Poland



Académie des Champions SII France



Environnement de travail :

- cadre de travail propice au bien-être et à la productivité,
- locaux handi-accueillants et adaptés pour les collaborateurs sportifs,
- 22^{ème} place du palmarès « Meilleurs Employeurs 2021 » dans la catégorie High-Tech selon le magazine Capital (SII France),
- label « Best Workplaces 2021 » de l'institut Great Place to Work (France, Colombie et Pologne).

France 1^{re} place de sa catégorie (plus de 2 500 salariés).

Colombie 12^{ème} place de sa catégorie (moins de 300 salariés).

Pologne 1^{re} place de sa catégorie (plus de 500 salariés), 7^{ème} place du palmarès « Best Workplaces for Millenials », 15^{ème} place du palmarès « Best Workplaces in Europe ».



ASSURER L'ACCÈS DE TOUS À UNE ÉDUCATION DE QUALITÉ, SUR UN PIED D'ÉGALITÉ, ET PROMOUVOIR LES POSSIBILITÉS D'APPRENTISSAGE TOUT AU LONG DE LA VIE.

Insertion des jeunes :

- partenariats avec de nombreuses écoles et universités,
- intégration d'un grand nombre de stagiaires et apprentis,
- mécène de la Chaire « Berger-Capelle » de l'INSA Toulouse visant à favoriser la diversité, l'ouverture sociale et l'inclusion de tous les publics,
- une transmission des savoirs et de l'expertise SII à travers des programmes uniques : « SII's Summer Talent Academy », « SII Academy Programs », ou encore « Invest in Digital People » qui œuvre pour la reconversion de jeunes demandeurs d'emploi vers les métiers du numérique,
- une mobilisation forte pour l'intégration des jeunes en situation de handicap : sponsor de cordées handimanagement, partenariat avec l'association «@talentégal », projet HUGo (Handi yoU Go).

40% des stagiaires accueillis sur l'exercice ont signé un contrat au terme de leur stage.

Label HappyCandidates 2021 (note globale de 4,09/5).



Cordée Handimanagement (France)



SII Romania Academy

Formation :

- une politique de formation qui vise à adapter les personnes aux postes de travail, assurer l'évolution et le maintien dans l'emploi des personnes, développer les compétences techniques et transverses,
- un organisme de formation « SII Learning » certifié RNQ-Qualiopi,
- des outils d'auto-formation : MOOCs (Massive Online Open Course), E-learning, partenariat avec « OpenClassRoom »,
- des actions de formation spécifiques telles que la Validation des Acquis de l'Expérience (VAE), les bilans de compétences, l'accompagnement dans le cadre du Compte Personnel de Formation (CPF).

48% du personnel formé (France).

120 194 h de formations¹.

3,18% de la masse salariale consacré à la formation.

Gestion des compétences et des carrières :

- évaluation de la performance individuelle,
- entretiens professionnels,
- accompagnement à la mobilité interne et géographique ,
- « Job Changer » : outil innovant permettant aux collaborateurs de faire « un virage à 180 degrés » (SII Pologne),
- « Workers Objectives » : application dédiée au développement professionnel (SII Pologne).

100% des collaborateurs évalués en performance individuelle au moins une fois par an.

5 ÉGALITÉ ENTRE LES SEXES



PARVENIR A L'ÉGALITÉ DES SEXES ET AUTONOMISER TOUTES LES FEMMES ET LES FILLES.

Égalité professionnelle entre les femmes et les hommes :

- accord relatif à l'égalité professionnelle entre les femmes et les hommes qui s'accompagne de nombreuses mesures en matière d'embauche, de promotion professionnelle, de rémunération, d'équilibre en vie pro/perso et d'exercice de la parentalité,
- politiques d'égalité femmes-hommes (SII Canada, Concatel, Inde et UK),
- jours de congés supplémentaires pour accompagner les collaborateurs masculins dans l'arrivée d'un enfant (SII Chili).

19,97% de femmes dans la population cadre.

60% des entités SII disposent de mesures visant à promouvoir l'égalité des sexes.

¹ SII France, SII Pologne, SII Concatel (Espagne) et SII Roumanie couvrant 86% des effectifs.

Promotion de la mixité dans les secteurs industriels et technologiques :

- partenaire de l'association « Elles bougent » qui promeut et accompagne les jeunes filles qui s'orientent vers les formations scientifiques et métiers d'ingénierie, et ce, à travers une communauté de « marraines »,
- communauté « SII Power Women » dont l'objectif est de promouvoir les femmes dans le monde de l'informatique (SII Pologne).

22,3% taux de recrutement des femmes sur la filière technique.



10 INÉGALITÉS RÉDUITES



RÉDUIRE LES INÉGALITÉS DANS LES PAYS ET D'UN PAYS À L'AUTRE.

Diversité et inclusion :

- le groupe SII s'engage pour conjuguer tous les talents,
- signataire de la Charte de la Diversité depuis 2014 (SII France) : le groupe s'engage à condamner les discriminations dans le domaine de l'emploi et à œuvrer en faveur de la diversité,
- une politique volontariste de non-discrimination et d'égalité professionnelle.



100% des entités SII ont mis en place des politiques concernant les Droits de l'Homme.

61 nationalités différentes.

Emploi et insertion des personnes en situation de handicap :



- SII est une entreprise handi-accueillante,
- accord en faveur de l'emploi des travailleurs handicapés,
- une politique pilotée par la « Mission Handicap SII » qui s'accompagne de nombreuses actions (sponsor de cordées handimanagement, partenariat @talenEgal, projet HUGo, Mécène Chaire Berger Capelle, etc.),
- partenariat avec le Réseau GESAT qui vise à assurer la promotion du secteur

du travail protégé et adapté,

- des dispositifs de recrutement innovants (Blind Datings, SII Game'in Job),
- partenariat avec l'APF France handicap et Airbus pour accélérer la formation et l'accompagnement des travailleurs en situation de handicap du secteur aéronautique,
- organisation de conférences originales et inspirantes mettant à l'honneur des personnalités en situation de handicap, comme Marie-Amélie Le Fur (Championne du Monde en titre du 400m et du saut en longueur, championne paralympique aux Jeux de Rio).

73% des entités SII disposent de mesures pour l'intégration des personnes en situation de handicap.

1,76% de salariés en situation de handicap.



Signature du partenariat SII/APF France handicap/Airbus pour accélérer la formation et l'accompagnement des travailleurs en situation de handicap du secteur aéronautique.



Rencontre avec la Championne du Monde en titre de 400m et du saut en longueur, championne paralympique aux Jeux de Rio, Marie-Amélie Le Fur.

Un partenaire au service de la relation client

8 TRAVAIL DÉCENT
ET CROISSANCE
ÉCONOMIQUE



PROMOUVOIR UNE CROISSANCE ÉCONOMIQUE SOUTENUE, PARTAGÉE ET DURABLE, LE PLEIN EMPLOI PRODUCTIF ET UN TRAVAIL DÉCENT POUR TOUS.



Développement responsable :

- le développement et la conduite des affaires au sein de SII reposent sur des principes d'intégrité, d'exemplarité et de transparence,
- le groupe s'attache à assurer une gouvernance exemplaire, favoriser un modèle économique responsable, veiller à la conformité réglementaire et à la responsabilité fiscale, favoriser la transparence, respecter le droit de la concurrence et les droits de l'Homme,
- positionné à la 32^{ème} place sur 230, le groupe SII fait partie de la liste des 70 valeurs françaises engagées en matière de performance environnementales, sociale et de gouvernance,
- SII tire parti d'un Système Qualité basé sur les normes ISO 9001 : 2015, EN 9100 : 2016 et le modèle CMMI,
- SII adopte une politique de recrutement essentiellement axée sur des contrats à durée indéterminée afin d'apporter à notre échelle des solutions concrètes aux problématiques liées à l'emploi, de maintenir notre croissance et de répondre à de nouveaux enjeux.

654,2M€ Chiffre d'Affaires 2020-2021.

32/230 Classement Gaia Index 2020.

75,40% des recrutements sont des CDI.

9 INDUSTRIE,
INNOVATION ET
INFRASTRUCTURE



BÂTIR UNE INFRASTRUCTURE RÉSILIENTE, PROMOUVOIR UNE INDUSTRIALISATION DURABLE QUI PROFITE À TOUS ET ENCOURAGER L'INNOVATION.



Recherche & Développement :

- SII est agréé « Organisme de recherche » depuis de nombreuses années,
- la Recherche & Développement à travers SII Research constitue un enjeu essentiel pour le groupe permettant de développer des projets innovants et d'affermir l'expertise SII,
- pour favoriser et cultiver l'innovation, de nombreuses initiatives sont encouragées telles que les challenges innovations proposés aux ingénieurs,
- SII est également un fidèle partenaire de l'«HandiTech Trophy » qui récompense chaque année les start-ups, écoles et labos de recherche



français développant des technologies inclusives pour les personnes handicapées ou en perte d'autonomie, ou bien pour un usage universel.

SII Research aspire à **3 ambitions** :

- **anticiper les technologies de demain,**
- **coordonner la réalisation des projets d'exploration,**
- **proposer des axes d'exploitation pour les offres de valeur.**

12 CONSOMMATION
ET PRODUCTION
RESPONSABLES



ÉTABLIR DES MODES DE CONSOMMATION ET DE PRODUCTION DURABLES.

Achats responsables :

- SII est signataire de la « Charte Relations Fournisseur Responsables », engageant le groupe à exercer sa responsabilité dans un cadre de confiance réciproque avec ses fournisseurs,
- les sous-traitants et fournisseurs s'engagent en signant la « Charte Achats responsables », dans les relations qu'ils entretiennent avec SII, avec leurs clients et leurs propres fournisseurs, à respecter un comportement équitable et éthique conforme aux principes de base en matière de développement durable,
- SII favorise la sélection de fournisseurs et sous-traitants engagés dans une démarche responsable.

Charte 
**RELATIONS FOURNISSEURS
RESPONSABLES**

80/100 Score Ecovadis « Achats Responsables ».

Responsabilité numérique :

En tant qu'acteur du secteur du numérique, le groupe SII est conscient des enjeux développement durable liés à son secteur d'activité. Le groupe est ainsi engagé dans une démarche de « Responsabilité Numérique » afin de maîtriser ses impacts et répondre aux enjeux de protection des données, d'écoconception ou encore de pollution numérique.

50% des entités SII sont engagées dans une démarche de Sobriété Numérique.



PROMOUVOIR L'AVÈNEMENT DE SOCIÉTÉS PACIFIQUES ET INCLUSIVES AUX FINS DU DÉVELOPPEMENT DURABLE, ASSURER L'ACCÈS DE TOUS À LA JUSTICE ET METTRE EN PLACE, À TOUS LES NIVEAUX, DES INSTITUTIONS EFFICACES, RESPONSABLES ET OUVERTES À TOUS.

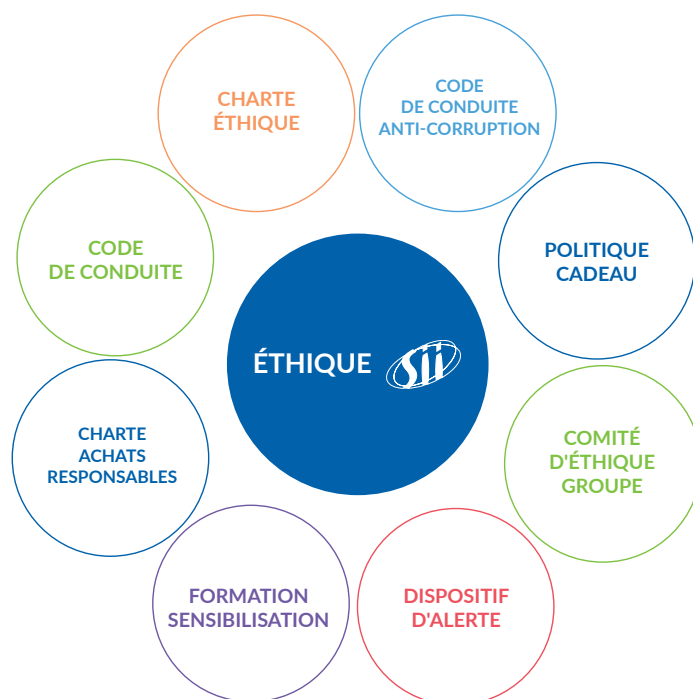
Ethique des affaires :

- une politique Ethique groupe basée sur les 8 mesures prescrites par la loi Sapin II,
- conformément à la loi n° 2016-1691 du 9 décembre 2016 relative à la transparence et à la lutte contre la corruption, dite loi Sapin II, SII a renforcé ses procédures internes et déployer des mesures de prévention et de détection de la corruption dans une volonté de transparence et d'exemplarité en la matière,
- les pratiques fiscales adoptées par SII respectent les lois et réglementations locales dans les pays où le groupe est implanté.

100% des entités SII ont une politique relative à l'éthique des affaires.

1093 collaborateurs formés à l'éthique des affaires et aux pratiques anti-corruption.

70/100 score Ecovadis « Ethique ».



Sécurité de l'information :

- un Système de Management de la Sécurité de l'Information certifié ISO 27001 et permettant de satisfaire les exigences en termes de sécurité de l'information,
- une conformité au Règlement Général sur la Protection des Données (RGPD),
- des sensibilisations et formations régulières sur les enjeux de sécurité de l'information,
- le Cyberlab SII : un ensemble de ressources techniques et de compétences destiné à initier, former et entraîner les collaborateurs SII mais aussi les collaborateurs de nos clients à la cyber-sécurité.

54% des entités SII sont certifiées ISO 27001.

Un expert intégré dans son écosystème

13 MESURES RELATIVES
À LA LUTTE CONTRE
LES CHANGEMENTS
CLIMATIQUES



PRENDRE D'URGENCE DES MESURES POUR LUTTER CONTRE LES CHANGEMENTS CLIMATIQUES ET LEURS REPERCUSSIONS.

Politique environnementale :

- un Système de Management Environnemental fondé sur le référentiel ISO 14001,
- une démarche certifiée (ISO 14001 et MASE)

Des dispositifs et actions concrètes :

- la gestion et la valorisation des déchets,
- la dématérialisation,
- le remboursement des frais de transport en commun jusqu'à 100%,
- le déploiement du télétravail,
- la prise en charge des Indemnités kilométriques vélo,
- le déploiement de Plan De Mobilité (PDM),
- le choix de bâtiments performants, intelligents, plus respectueux de l'environnement,
- l'instauration d'infrastructures conciliantes,
- la promotion du covoiturage,
- l'acquisition de véhicules électriques/hybrides,
- la sensibilisation et l'implication des collaborateurs (ateliers, challenges, actions de nettoyage),
- enquête nationale sur les déplacements domicile-travail,
- bilan carbone annuel,
- plan de décarbonation : trois trajectoires pour un numérique plus responsable :
 - un modèle d'entreprise durable : développer une organisation plus verte en agissant sur nos déplacements, nos espaces et modes de travail, et en engageant les collaborateurs dans cette démarche,
 - un numérique conscient et réfléchi : déployer la sobriété numérique en inculquant la culture de l'écoconception, en réduisant l'empreinte environnementale de nos infrastructures et équipements informatiques, et en accompagnant les usages,
 - un écosystème vertueux : s'engager avec nos parties prenantes clés pour contribuer collectivement à un numérique plus responsable.

Focus sur un numérique conscient et réfléchi :

La sobriété numérique constitue une priorité pour tendre vers un numérique plus responsable. En ce sens, le groupe a mis en place sur l'exercice diverses actions permettant de lancer de manière pragmatique la démarche, dont notamment :

- organisation de « Speak'Ups » permettant de sensibiliser les collaborateurs à l'impact du numérique et les solutions pour y remédier,
- création d'une communauté Green IT (SII Lille),
- organisation d'une Cyber Clean Up Week : une semaine dédiée au nettoyage numérique (serveurs, boîtes mail, etc.),
- élaboration d'un guide de « bonnes pratiques mail ».

Par ailleurs, le groupe SII est devenu partie prenante de groupes de travail / cercles d'experts sur le sujet :

- SII a rejoint l'initiative Planet Tech Care qui vise à accompagner et soutenir les acteurs engagés pour la réduction de l'empreinte environnementale du numérique. En devenant Signataire, le groupe SII se mobilise aux côtés des acteurs de l'écosystème numérique français et s'engage à maîtriser les risques sur l'environnement pour tendre vers un numérique plus responsable,
- SII participe au programme Numérique Responsable du SYNTEC Numérique,



8 entités certifiées ISO 14001 :

70/100 score Ecovadis « Environnement »,

50% des entités SII engagées dans une démarche de sobriété numérique.



RENFORCER LES MOYENS DE METTRE EN ŒUVRE LE PARTENARIAT MONDIAL POUR LE DÉVELOPPEMENT ET LE REVITALISER.

Adhésion au Global Compact :

- SII France, SII Concatel (Espagne) et SII Colombie sont engagées auprès du réseau Global Compact présent sur leurs territoires respectifs,
- SII France est membre du « Club Global Compact Advanced » : un espace de dialogue, de réflexion et d'apprentissage collectif pour avancer et contribuer collectivement aux Objectifs de Développement Durable.

En 2019, SII France a atteint le niveau « GC Advanced » plus haut niveau de différenciation du Global Compact pour son engagement RSE et sa contribution aux Objectifs de Développement Durable.



Écosystème numérique :

- SII est membre du Numeum, premier syndicat patronal professionnel de l'écosystème numérique français,
- SII sponsorise et apporte sa contribution à de nombreux cercles d'experts.

79% des entités SII disposent de relations avec des associations professionnelles et groupes d'experts technologiques,
71% des entités SII ont des partenariats écoles.

Engagement philanthropique :

- SII se mobilise tout au long de l'année en faveur de causes d'intérêt général,
- des actions de mécénat et de bénévolat sont régulièrement réalisées afin de soutenir les associations et organisations d'entraide présentes sur ses territoires d'implantation.
- certaines agences ont fait appel sur l'exercice à la start-up Kolabee qui propose des actions de mécénat de compétences sur des projets d'innovation au profit d'associations,
- dans le contexte de crise sanitaire, SII a soutenu les collaborateurs qui se sont mobilisés pour venir en aide au personnel soignant.

Focus sur la Fondation d'Entreprise SII :

Cette nouvelle structure répond à la volonté du groupe de servir l'intérêt général en soutenant les associations et organisations d'entraide de ses écosystèmes géographiques, mais également à la volonté de soutenir, accompagner et valoriser l'engagement philanthropique des collaborateurs désireux de s'investir avec SII dans des projets solidaires. Les moyens d'action de la Fondation d'entreprise sont le mécénat financier et le mécénat en nature tels que le mécénat de compétence et le mécénat technologique.



Les collaborateurs sont pleinement parties prenantes de cette nouvelle institution puisque quatre places leur sont réservées au sein du Comité de sélection des projets, mais aussi par le fait que la Fondation d'entreprise SII soutient des projets portés par les collaborateurs.

71% des entités SII sont engagées dans des œuvres philanthropiques.



« SII Power Volunteers » (SII Poland) : SII Power Volunteers est un programme permettant de parrainer et soutenir les projets personnels des collaborateurs, qu'ils soient technologiques, sportifs ou caritatifs.



SII siège social

8 rue des Pirogues de Bercy 75012 PARIS

Tél : 01 42 84 82 22

sii-group.com

